

Détour d'Art

en pays d'Auray

Édition
ÉTÉ 2024

25 SITES
À DÉCOUVRIR

8 JUL. ▶ 22 SEPT.

VISITES COMMENTÉES

SOIRÉES CONTES

ANIMATIONS

JEUX DE PISTE

AURAY
QUIBERON
TERRÉ
ATLANTIQUE



www.detourdart.com



© A. Imberger

25

sites d'exception vous attendent au sein des communes Auray Quiberon Terre Atlantique.

SORTEZ DES SENTIERS BATTUS!

DÉCOUVREZ LES TRÉSORS DU PATRIMOINE RELIGIEUX BRETON

Simple curieux ou véritables passionnés, venez admirer de belles architectures, des églises et chapelles, écouter les histoires locales, participer à un atelier ou enquêter avec nos jeux de piste.

Pour cette nouvelle édition, des nouveaux édifices font leur entrée : l'église Charles de Blois à Auray, l'église Notre-Dame-de-Kerdro à Locmariaquer et la chapelle Notre-Dame-de-Lotivy à Saint-Pierre-Quiberon.

Ce programme vous est proposé dans le cadre de la candidature au label Pays d'Art et d'Histoire.



**ACCUEIL
& INFORMATIONS**

02 44 84 56 56

www.detourdart.com

detour.dart@auray-quiberon.fr

Office de tourisme intercommunal
Baie de Quiberon
Accueil d'Auray | 3 rue Louis Billet

> Suivez nos actualités
sur les réseaux sociaux





1 • CHAPELLE

DU SAINT-ESPRIT

Rue du Four Mollet - AURAY
XIII^e et XIV^e s., dernier vestige de l'ancienne
commanderie du Saint-Esprit

2 • ÉGLISE SAINT-GILDAS

7 pl. Gabriel Deshayes - AURAY
XVII^e s., retable monumental, gisant du Christ
du XVI^e s., classée Monument Historique

3 • ÉGLISE CHARLES-

DE-BLOIS

Place Léon Chevasu - AURAY
XX^e s., architecture Art déco d'inspiration
médiévalisante, vitraux signés de l'atelier
Mauméjan.

4 • CHAPELLE SAINT-CADO

9 Plassen Sant Kado - BELZ
XI^e s., ancien ermitage, de style roman édifée
sur l'île Saint-Cado, inscrite Monument
Historique.

| Tous les jours 10 h - 19 h jusqu'au 17 septembre

> Pardon le 15 septembre

5 • CHAPELLE SAINT-QUIRIN

Saint-Guérin - BREC'H
XVII^e s., retable remarquable, fontaine
guérisseuse, classée Monument Historique.
Tous les jours 10 h - 18 h

| Le mardi (avec accueil), 14 h 30-18 h
jusqu'au 31 août

> Pardon le 21 juillet



6 • CHAMP DES MARTYRS

Rue du Champ des Martyrs - BREC'H
Lieu d'exécution des Émigrés royalistes et
Chouans après le débarquement de Quiberon
en 1795. Chapelle expiatoire du XIX^e siècle
classée Monument Historique.

| Accessible tous les jours, chapelle fermée.

7 • CHAPELLE NOTRE-

DAME DU ROSAIRE

Mané-Salut - BREC'H
XX^e s., construite par l'agence d'architecture
vanneetaise Yves Guillou.

| Tous les jours 10 h-18 h

> Pardon le 7 juillet

8 • CHAPELLE SAINT-GOAL

Place de la Chapelle - CAMORS
XV^e s., remaniée au XIX^e s., riche statuaire.

| Ouverture 4 jeudis (avec accueil) 11/07, 25/07,
08/08, 22/08, 15 h-18 h

9 • ÉGLISE SAINT-SANÉ

Rue du Vieux Presbytère - CAMORS
XVII^e s. Résultat de la fusion de deux chapelles,
formant une unique église à la physionomie
particulière avec ses deux clochetons s'oppo-
sant sur le toit.

| Tous les jours de 9 h-18 h

10 • CHÊNE BÉ-ER-SANT

Forêt de Floranges - CAMORS
Lieu d'exécution d'un officier lors de la Révo-
lution devenu site de dévotion en lien avec la
marche, abrité par un chêne majestueux.
Accès depuis le parking de la "Barrière rouge"
situé sur la D779.

- En venant de Bieuzy-Lanvaux, 2^e chemin à gauche après la maison forestière.
- En venant de Camors, 1^{er} chemin à droite après les alignements de Cornevec.
- GPS lat. : 47.8232 - long. : -3.1607
Circuit sur detourdart.com

| Accessible tous les jours

11 • CHAPELLE NOTRE-DAME-

DES-SEPT-DOULEURS

Plas-Kaër - CRAC'H
XIX^e s. Style néo-gothique.
Plusieurs ex-voto et statues notamment
celle de Notre-Dame des sept douleurs.

| Tous les jours, 9 h-18 h

> Pardon le 2^e dimanche de septembre

12 • ÉGLISE SAINTE-

MARIE-MADELEINE /

SAINT-THÉLEAU

LANDAUL
Nef du XV^e s., résultat de l'agrandissement
au XIX^e s. de la chapelle Notre-Dame de Bon-
Secours, à la suite de la destruction de l'église.

| Tous les jours 10 h-18 h et le vendredi avec
accueil de 15h à 18h du 19/07 au 23/08

13 • CHAPELLE NOTRE-DAME

DE LOCMARIA

Locmaria-er-Hoët - LANDEVANT
XIII^e s. - XVII^e s., charpente armoricaine peinte et
peintures murales parmi les plus anciennes du
Morbihan, inscrite Monument Historique.

| Le vendredi avec accueil, 14 h-18 h

> Pardon le 3^e dimanche d'août

14 • ÉGLISE NOTRE-DAME-

DE-KERDRO

LOCMARIAQUER
XI^e s., style roman, agrandissement au XIX^e
s., chapiteaux romans et retables du XVII^e s.,
classée Monument Historique.

| Tous les jours, 10 h-18 h

15 • ÉGLISE SAINT-GOAL

Locoal, LOCOAL-MENDON
Construite sur les vestiges d'une chapelle
prieurale du XI^e s., restaurée au XVII^e s., arc
diaphragme en plein cintre qui ouvre sur le
nouveau chœur.

| Tous les jeudis, 14 h-18 h

16 • CHAPELLE

NOTRE-DAME-DE-PITTÉ

Locmaria - PLOEMEL
XIV^e s., plate-tombe monumentale
du chevalier Pierre de Broërec, inscrite
Monument Historique.

| Le mardi avec accueil, 14 h-18 h,
jusqu'au 31 août

> Pardon le 2^e dimanche de septembre

17 • CHAPELLE SAINT-MÉEN

Saint-Méen - PLOEMEL
XVI^e s., composée de deux chapelles accolées,
vitrail de la Passion daté de 1556, fontaine
guérisseuse, inscrite Monument Historique.

| Le mardi, avec accueil, 14 h-18 h,
jusqu'au 31 août

> Pardon le 2^e dimanche d'octobre

18 • CHAPELLE NOTRE-DAME-

DES-FLEURS

Rue Notre-Dame des Fleurs - PLOUHARNEL
XVI^e s., beau bas-relief classé du XV^e s.
en albâtre montrant « l'Arbre de Jessé »,
inscrite Monument Historique.

| Du mardi au samedi : 10 h 30-12 h / 16 h 30-18 h
Dimanche et lundi : 16 h 30-18 h

19 • CHAPELLE SAINTE-AVOYE

Saint-Avoye - PLUNERET
XVI^e s., joyau de la Renaissance, rare jubé
sculpté et polychrome, classée Monument
Historique.

| Les mardis, jeudis et samedis, 15 h-18 h :
accueil et visites par les guides bénévoles.

> Pardon le 1^{er} dimanche de mai et 3^e dimanche
de septembre

20 • CHAPELLE DE LA TRINITÉ

Rue des trois clochers - PLUMERGAT
XV^e s., sablières et corniches sculptées de
personnages fantastiques, nombreuses sta-
tues, tombe seigneuriale, inscrite Monument
Historique.

| Tous les jours, 9 h-18 h 30, jusqu'au 31 août

| Les mardis avec accueil, 14 h 30-16 h 30,
jusqu'au 27 août



21 • CHAPELLE NOTRE-DAME

DE GORNÉVEC

Gornévec - PLUMERGAT
XV^e s., reconstruite au XX^e s., sablières sculp-
tées, belle charpente et vitraux.

| Tous les jours, 10 h-18 h 30, jusqu'au
1^{er} septembre

> Pardon le 8 septembre

22 • CHAPELLE SAINT-FIACRE

Trélécan - PLUVIGNER
XV^e s. - XX^e s., dédiée au saint patron des
défricheurs et jardiniers, chœur du XV^e s.,
intéressante collection de statues, inscrite
Monument Historique.

| Tous les jours, 10 h-18 h

23 • ÉGLISE SAINT-GUIGNER

Place Notre-Dame-des-Orties - PLUVIGNER
XVI^e s. Collection d'orfèvrerie classée, orgue
contemporain, vestiges de la chapelle Notre-
Dame des Orties, chapelle Saint-Adrien et
fontaine monumentale à proximité.

| Tous les jours, 9 h-18 h 30

> Pardon le 3^e dimanche de mai



ACADÉMIE DE MUSIQUE ET D'ARTS

SACRÉS DE SAINTE-ANNE-D'AURAY

Exposition Istoriou sakret, Sacrée(s) histoire(s)

L'Académie de Musique et d'Arts Sacrés vous
propose de redécouvrir l'histoire du site avec sa
nouvelle exposition : visites guidées, ateliers,
journal d'exposition etc.

► Plus d'informations :

www.academie-musique-arts-sacres.fr

VISITES GUIDÉES PAR L'OFFICE

DE TOURISME BAIE DE QUIBERON

L'office de tourisme de la Baie de Quiberon
propose de nombreuses visites guidées :

- Découverte des mégalithes d'Erdeven (2 h)
- Les vestiges du Mur de l'Atlantique
à Plouharnel (2 h 30)
- Le port de Saint-Goustan à Auray (2 h)
- Les vestiges mégalithiques de Locmariaquer (2 h)
- La forêt de Camors (2 h)

► Plus d'informations :

www.baieequiberon.bzh

TI DOUAR ALRE

Festival Goutez la Bretagne

Plus d'une centaine d'animations (spectacles,
concerts, ateliers etc.) vous sont proposées tout
l'été par la maison de pays. Des sessions « DANS
ALRE » (soirées initiations et fest-noz) sont aussi
au programme.

► Plus d'informations :

www.tidouaralre.com

ÉGLISE SAINT-CORNÉLY - CARNAC

Tous les mercredis de l'été à 11h, du 3 juillet
au 28 août, des organistes de renommée
internationale viennent faire sonner l'orgue
majestueux de l'église Saint-Cornély, construit
en 1775 et classé Monument Historique.

► Plus d'informations :

www.carnac.fr

VILLE D'AURAY

La ville d'Auray vous propose de (re)découvrir
le patrimoine et l'histoire de la ville à travers
plusieurs parcours ludiques et immersifs à
retrouver sur l'application Baludik.

Le service archives et patrimoine de la ville
propose aussi des visites commentées :

- Le sport à Auray
- Au détour du hameau de Rostevel
- Des maisons hautes en couleur :
le pan de bois à Auray
- Au détour du Vallon du Reclus
- Au fil du rail : découverte du quartier de la gare
- Les Trésors de l'église Saint-Gildas

► Plus d'informations :

www.auray.fr

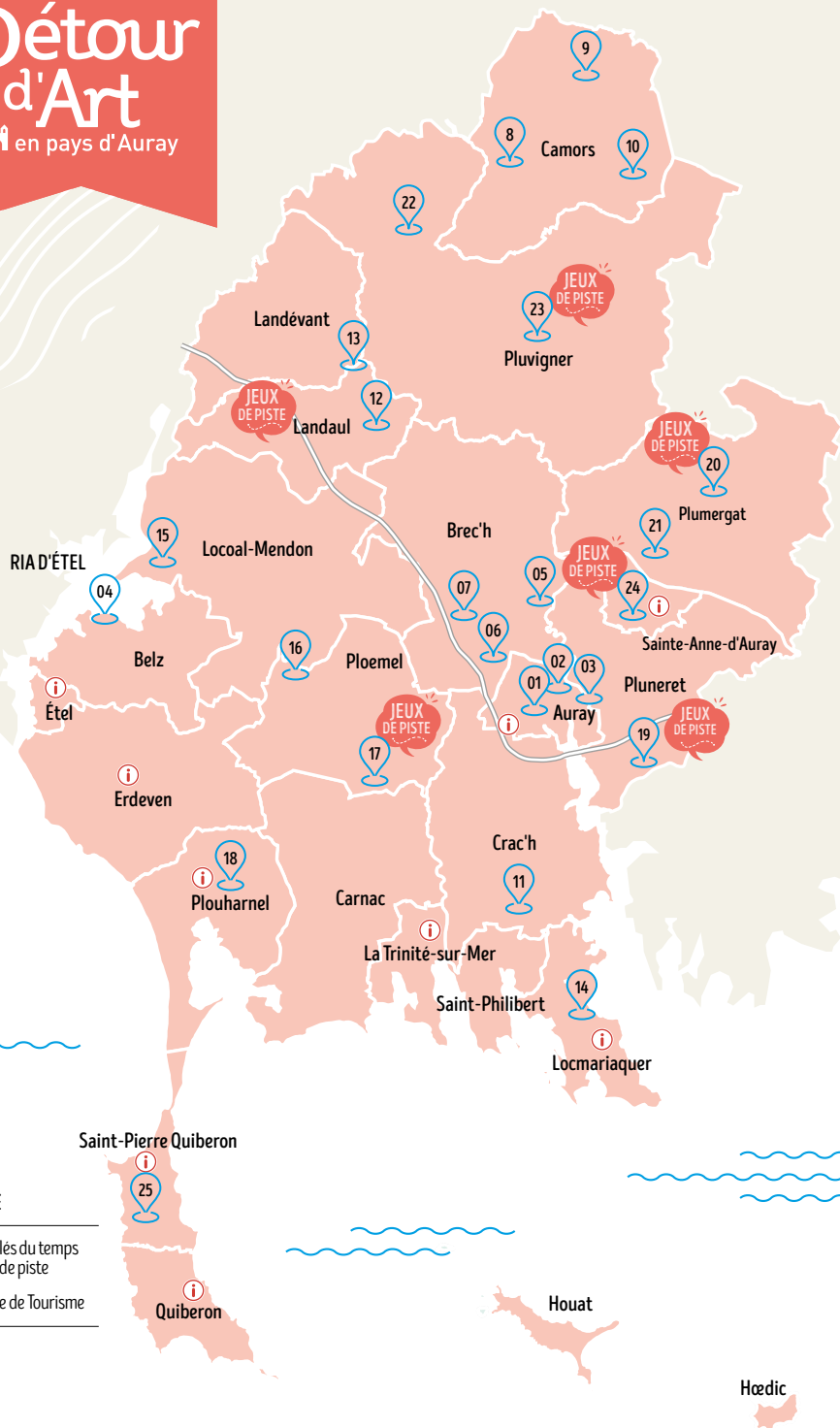


FLASHEZ CE CODE
depuis l'application Baludik
pour accéder au parcours



Pétour d'Art

en pays d'Auray





ÉDITO

LES TEMPS FORTS



03. Les temps forts

Zoom sur les édifices .04

12. Les visites commentées

Les circuits découverte .13

14. Les ateliers en famille

Les apéros patrimoine .15

16. Les visites théâtralisées

Les soirées contes .17

18. Les jeux de piste

Les balades & randonnées .20

21. Autour de Détour d'Art

SOMMAIRE

Pour sa 18^e édition, du 8 juillet au 22 septembre 2024, Détour d'Art poursuit son invitation à découvrir les trésors dont recèlent nos chapelles, églises et autres patrimoines religieux. Avec notamment trois nouveaux édifices qui font leur entrée dans le circuit : l'Église Notre-Dame-de-Kerdro à Locmariaquer, la chapelle Notre-Dame-de-Lotivy à Saint-Pierre Quiberon et l'Église Charles-de-Blois à Auray.

Comme à l'accoutumée, un ensemble d'acteurs composé des nombreux bénévoles des comités de chapelle, du service Culture et Patrimoine de la Communauté de communes Auray Quiberon Terre Atlantique et de nos fidèles partenaires (Ti Douar Alré, Académie de Musique et d'Arts Sacrés, le Diocèse et les recteurs affectataires), vous accueillent avec enthousiasme et vous feront découvrir toutes les richesses de ce patrimoine d'exception.

Selon vos choix, vous pourrez opter pour des visites libres, commentées ou même théâtralisées. Vous pourrez admirer de belles architectures et mobiliers rares tels les retables ou jubé polychrome, vous pourrez encore jouer en famille à la recherche des clés du temps grâce à différents jeux de piste ou encore partager un moment intergénérationnel autour de nos ateliers vitrail et héraldique. Pour les plus passionnés, quatre circuits découverte seront proposés, laissez-vous embarquer dans ces voyages à travers le territoire !

Ce programme culturel et ludique, ce maillage fort tissé entre les différents acteurs du territoire concrétisent notre volonté de valoriser le patrimoine de nos communes, et surtout de le rendre accessible à tous en proposant une offre renouvelée chaque année. Cette 18^e édition ne pourrait se faire sans l'engagement des bénévoles, services et partenaires qui nous renouvellent leur confiance et leur soutien cette année encore, nous tenons à les remercier chaleureusement.

Bel été à tous !

Philippe LE RAY,
Président
d'Auray Quiberon
Terre Atlantique

Sophie LEMOULINIER,
Vice-présidente déléguée
à la culture et aux usages
numériques

VOS VISITES SUR MESURE...

De nombreuses animations et visites commentées vous sont proposées tout au long de l'été. Si vous souhaitez compléter une animation par la visite d'un ou plusieurs édifices, veillez à bien vérifier les jours et horaires d'ouverture. Les édifices sont aussi accessibles en visites libres. Au sein de certains, des bénévoles vous accueillent, vous guident et vous font partager le patrimoine local.

JUILLET	
Lundi 8 - 15 h	Visite commentée Chapelle Sainte-Avoye, PLUNERET
Mardi 9 - 14 h	Circuit découverte LANDÉVANT - LANDAUL - LOCOAL-MENDON
Mercredi 10 - 10 h 30	Visite commentée Église Charles-de-Blois, AURAY
Jeudi 11 - 18 h 30	Soirée contes Chapelle Notre-Dame-de-Locmaria, LANDÉVANT
Lundi 15 - 15 h	Visite commentée Chapelle Notre-Dame-des-Sept- Douleurs, CRAC'H
Mardi 16 - 18 h	Apéro patrimoine Chapelle Notre-Dame-de-Pitié, Locmaria, PLOEMEL
Mercredi 17 - 15 h	Atelier vitrail en famille Chapelle Saint-Méen, PLOEMEL
Dimanche 21 - 21 h	Visite théâtralisée Chapelle Sainte-Avoye, PLUNERET
Lundi 22 - 15 h	Visite commentée Chapelle Notre-Dame-de-Lotivy, SAINT-PIERRE-QUIBERON
Mardi 23 - 14 h	Circuit découverte « mystère » RDV chapelle Notre-Dame-des- Fleurs, PLOUHARNEL
Mercredi 24 - 10 h 30	Visite commentée Église Charles-de-Blois, AURAY
Jeudi 25 - 18 h 30	Soirée contes Église Notre-Dame-de-Kerdro, LOCMARIAQUER
Lundi 29 - 16h30	Visite commentée Église Notre-Dame-de-Kerdro, LOCMARIAQUER
Mercredi 31 - 15 h	Atelier héraldique en famille Chapelle de la Trinité, PLUMERGAT

AOÛT	
Lundi 5 - 15 h	Visite commentée Chapelle Sainte-Avoye, PLUNERET
Mardi 6 - 14 h	Circuit découverte AURAY - BREC'H RDV à l'église Charles de Blois à AURAY
Mercredi 7 - 10 h 30	Visite commentée Église Charles-de-Blois, AURAY
Jeudi 8 - 18 h 30	Soirée contes Chapelle Saint-Cado, BELZ
Dimanche 11 - 21 h	Visite théâtralisée Chapelle Notre-Dame-des-Fleurs, PLOUHARNEL
Lundi 12 - 15 h	Visite commentée Chapelle Notre-Dame-des-sept- Douleurs, Plas Kaër, CRAC'H
Mardi 13 - 18 h	Apéro patrimoine Chapelle Notre-Dame-de-Gornévec, PLUMERGAT
Mercredi 14 - 15 h	Atelier vitrail en famille Chapelle Notre-Dame-de-Locmaria, LANDEVANT
Lundi 19 - 15 h	Visite commentée Chapelle Notre-Dame-de-Lotivy, SAINT-PIERRE-QUIBERON
Mardi 20 - 14 h	Circuit découverte « mystère » RDV à chapelle de la Trinité, PLUMERGAT
Mercredi 21 - 10 h 30	Visite commentée Église Charles-de-Blois, AURAY
Jeudi 22 - 18 h 30	Soirée contes Chapelle Saint-Fiacre, Trélécan, PLUVIGNER
Lundi 26 - 16h30	Visite commentée Église Notre-Dame-de-Kerdro, LOCMARIAQUER
Mercredi 28 - 15 h	Atelier héraldique en famille Église Notre-Dame-de-Kerdro, LOCMARIAQUER

ZOOM SUR LES ÉDIFICES



1 CHAPELLE DU SAINT-ESPRIT AURAY

L'ordre du Saint-Esprit, autrefois installé à Auray, a œuvré pour les pauvres en implantant plusieurs commanderies. Cette chapelle, datée des XIII^e et XIV^e siècles, est le dernier vestige de la commanderie d'Auray. L'édifice est aujourd'hui reconverti en lieu d'exposition.

> Place du Four Mollet

Animation :

▶ Exposition « Clepsydre » du 15 juin au 22 septembre

2 ÉGLISE SAINT-GILDAS AURAY

Édifice du XVII^e siècle, l'église paroissiale Saint-Gildas est construite en lieu et place d'un prieuré du XII^e siècle et de sa chapelle, devenus trop vétustes. Son architecture est un mélange de formes médiévales et de style baroque. En raison de travaux de restauration, l'accès à l'édifice peut être perturbé.

> 7 Pl. Gabriel Deshayes • GPS : lat. 47.6658, long. -2.9875



3 ÉGLISE CHARLES DE BLOIS AURAY

Placée sous le patronage du Bienheureux Charles de Blois (prétendant à la succession du duché de Bretagne et mort non loin du site), la construction de cette église de style Art-Déco commence en 1929. Conçue par l'architecte Guy Caubert de Cléry, l'église est pourvue d'une structure en béton armé et ossature métallique des plus modernes pour l'époque ainsi que de vitraux signés de la célèbre maison Mauméjan.

> Place Léon Chevassu
GPS : lat. : 47.6784 - long. : 2.9992

Animations :

- ▶ Visites commentées les mercredis 10 et 24 juillet, 7 et 21 août (p. 12)
- ▶ Circuit découverte mardi 6 août (p. 13)



4 CHAPELLE SAINT-CADO BELZ

Cette chapelle de style roman a été édifée sur l'île de Saint Cado au XI^e siècle. Elle est inscrite Monument historique. Il s'agit d'un ancien ermitage fondé par Cadoc, moine venu du Pays de Galles au VI^e siècle.

> 9 Plassen Sant Kado • GPS : lat. : 47.6941 - long. : 3.0332

Animations :

- ▶ Soirée contes jeudi 8 août (p. 17)
- ▶ Visites commentées par l'Office de Tourisme Baie de Quiberon tous les vendredis, du 12 juillet au 30 août. Une visite mêlant histoire, légendes et patrimoine. Départ 15 h à l'entrée du pont, village de Saint-Cado à Belz. Durée : 1 h 30 • Tout public hors PMR.



5 CHAPELLE SAINT-QUIRIN ET SES FONTAINES • BREC'H

Cette chapelle de style classique datant XVII^e siècle abrite un trésor : un retable classé Monument Historique en tuffeau et marbre du Maine, attribué au célèbre sculpteur et architecte Olivier Martinet.

À proximité, vous pourrez découvrir la fontaine guérisseuse.

> Saint-Quirin • GPS : lat. : 47,7016 - Long. : 3.0048

Animations :

- ▶ Visites guidées proposées par les bénévoles du comité : mercredi 17 juillet, mercredi 24 juillet, mercredi 14 août, mercredi 28 août à 15 h.
- ▶ Circuit découverte mardi 6 août (p. 13)



6 CHAMPS DES MARTYRS BREC'H

Le Champ des Martyrs est implanté dans les marais de kerzo. Cet espace naturel a été témoin de deux événements majeurs de l'histoire de Bretagne : la Bataille d'Auray en 1364 et l'exécution d'émigrés et chouans suite à l'expédition de Quiberon, en 1795. Une chapelle expiatoire, construite au XIX^e siècle, est classée Monument Historique, visible mais fermée à la visite.



7

CHAPELLE NOTRE-DAME-DU-ROSAIRE • BREC'H

Construite en 1963 par l'agence d'architecture d'Yves Guillou, cette chapelle, autrement appelée Notre-Dame de la route, allie des matériaux modernes et traditionnels lui donnant un aspect à la fois moderne et rustique. Elle a été édifiée dans un esprit d'entraide et grâce à des dons.

> Mané Salud • GPS : lat. : 47.6941 - long. : 3.0332

Animation :

▶ Circuit découverte mardi 6 août (p. 13)



8

CHAPELLE SAINT-GOAL CAMORS

Selon la tradition, la chapelle de Locoal-Camors serait le dernier ermitage de saint Goal et le lieu de sa mort. La chapelle daterait du XV^e siècle. Elle est remaniée vers 1820. Aujourd'hui, elle abrite une riche statuaire datée des XVI^e et XVIII^e siècles.

> Place de la Chapelle, Locoal-Camors • GPS : lat. : 47.8241 - long. : 3.0138

Animations (par Le Chant de la terre) :

- ▶ Jeudi 11 juillet : atelier de dessin avec Annie Vannier
- ▶ Jeudi 25 juillet : répétition des Rencontres Musicales de Camors
- ▶ Samedi 27 juillet : concert des Rencontres Musicales de Camors à 20h30
- ▶ Jeudi 22 août : répétition du concert du soir, duo à flûte « A 2 souffles » (musique classique et Amérique latine).



9

ÉGLISE SAINT-SANÉ CAMORS

Issue de la fusion de deux chapelles, l'église Saint-Sané offre une composition architecturale originale avec ses deux clochers s'opposant sur le toit. Elle daterait du XVII^e siècle selon les archives paroissiales et a été remaniée plusieurs fois par la suite. Elle est dédiée à Saint-Sané, saint venu d'Irlande au VI^e siècle.

> Rue du Vieux Presbytère • GPS : Lat. : 47.8482 - Long. : 3.0001



10

CHÊNE BÉ-ER-SANT CAMORS

L'arbre, dont le nom signifie « Tombe du Saint » est une curiosité de la Forêt de Camors. Selon la légende, un officier républicain a été mis à mort à cet endroit, lors de la Révolution, par des Chouans. Le soldat aurait été enterré sur place, cet endroit serait donc la tombe de cet officier considéré comme saint. Au pied de ce grand chêne, on observe un enchevêtrement de chaussures, déposées par des personnes venues formuler une demande particulière auprès du saint.

> GPS lat. : 47.8232 - long. : -3.1607

11

CHAPELLE NOTRE-DAME-DES-SEPT-DOULEURS • CRAC'H

Selon la tradition, la chapelle du Plas-Kaër serait construite à l'emplacement d'une ancienne chapelle datant du XV^e siècle. De style néo-gothique, fin XIX^e, elle illustre le renouveau de l'église catholique dans une période de tension avec la république laïque. À remarquer : les ex-voto peints et le bateau ainsi que son ensemble de statues, notamment celle de Notre-Dame-des-Sept-Douleurs dominant le portail d'entrée.

> Plas-Kaër • GPS : Lat. : 47.6050 - Long. : 3.0001

Animation :

▶ Visites commentées lundi 15 juillet et lundi 12 août (p. 12)



12

ÉGLISE SAINTE-MARIE-MADELEINE SAINT-THÉLEAU LANDAUL

Datée du XV^e siècle, l'actuelle église de Landaul n'est autre que l'ancienne chapelle Notre-Dame-de-Bon-Secours, agrandie et transformée. À découvrir : ses sablières entièrement restaurées et des traces de peintures découvertes datant du XVII^e.

> Place de l'Église • GPS : Lat. : 47.7482 - Long. : 3.0751

Animations :

- ▶ Circuit découverte mardi 9 juillet (p.13)
- ▶ Jeu de piste (p.18)
- ▶ Concert avec la chorale l'Enéide vendredi 23 août



13

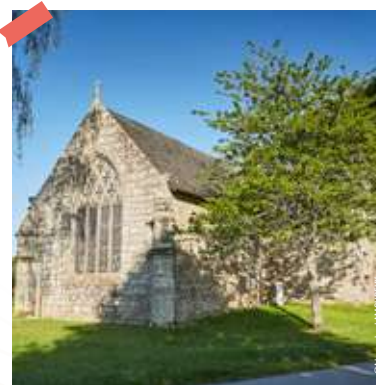
CHAPELLE NOTRE-DAME-DE-LOCMARIA • LANDÉVANT

Remaniée de nombreuses fois à travers les siècles, cette chapelle datée du XII^e siècle est inscrite Monument Historique. D'anciennes arcades sculptées du XII^e siècle, une charpente peinte du XV^e ainsi que les plus anciennes peintures murales du département datant du XIII^e siècle sont à découvrir.

> Village de Locmaria-er-Hoët
GPS : Lat. : 47.7581 - Long. : 3.0894

Animations :

- ▶ Circuit découverte mardi 9 juillet (p.13)
- ▶ Soirée contes jeudi 11 juillet (p. 17)
- ▶ Atelier vitrail mercredi 14 août (p.14)





14 **ÉGLISE NOTRE-DAME-DE-KERDRO • LOCMARIAQUER**

Avec son chœur et ses chapiteaux romans, cette église est un témoignage important de l'architecture romane du milieu du Moyen-Âge. Elle est pourvue de deux retables du XVII^e siècle et sa nef est agrandie au XIX^e siècle. Plusieurs éléments et partie de l'édifice sont classés au titre des Monuments Historiques.

> 6 place du G^{al} de Gaulle • GPS : Lat. : 47.5693 - Long. : 2.9439

Animations :

- ▶ Soirée contes jeudi 25 juillet (page.17)
- ▶ Visites commentées lundi 29 juillet et lundi 26 août (p. 12)
- ▶ Atelier héraldique en famille mercredi 28 août (p.14)



15 **ÉGLISE SAINT-GOAL LOCOAL-MENDON**

Sur les hauteurs de la baie de Locoyal se trouve l'église Saint-Goal, construite à l'endroit présumé de l'ermitage de son saint patron. Cédé en 1037, l'ermitage devient prieuré. Une chapelle est alors construite au XI^e/XII^e siècle. À travers les siècles, la chapelle est remaniée de nombreuses reprises et devient l'église paroissiale.

> Locoyal • GPS : Lat. : 47.7046 - Long. : 3.1457

Animation :

- ▶ Circuit découverte mardi 9 juillet (p. 13)



16 **CHAPELLE NOTRE-DAME-DE-PITIÉ • PLOEMEL**

Cette chapelle romane a été remaniée durant la seconde moitié du XIV^e siècle. Elle renferme l'exceptionnelle plate-tombe du seigneur Pierre de Broërec classée Monument Historique.

> Locmaria • GPS : Lat. : 47.6485 - Long. : 3.0463

Animations :

- ▶ Apéro patrimoine mardi 16 juillet (p.15)
- ▶ Jeu de piste (p.18)

17 **CHAPELLE SAINT-MÉEN PLOEMEL**

Construite au XVI^e siècle et inscrite Monument Historique, la chapelle Saint-Méen dénote par la présence d'une chapelle seigneuriale au sud du chœur. Elle dispose de remarquables vitraux, dont le vitrail du chœur illustrant la Passion du Christ et portant la date de 1556 (classé Monument Historique).

> Saint-Méen • GPS Lat. : 47.6798 - Long. : 3.0720

Animation :

- ▶ Atelier vitrail mercredi 17 août (p.14)



18 **CHAPELLE NOTRE-DAME-DES-FLEURS • PLOUHARNEL**

Edifiée au XVI^e siècle et inscrite Monument Historique, la chapelle abrite un trésor classé : un bas-relief en albâtre du XV^e siècle représentant l'Arbre de Jessé (arbre généalogique du Christ).

> Rue Notre Dame des Fleurs • GPS : Lat. : 47.5964 - Long. : -3.11368

Animations :

- ▶ Circuit découverte mardi 23 juillet (p.13)
- ▶ Visite théâtralisée dimanche 11 août (p.16)

19 **CHAPELLE SAINTE-AVOYE PLUNERET**

Edifiée au XVI^e siècle, la chapelle Sainte-Avoüe située au confluent des rivières du Sal et du Loch impressionne par ses dimensions. Classée Monument Historique, elle abrite une pièce rare : un remarquable jubé Renaissance en bois polychrome sculpté.

> Sainte-Avoüe • GPS : Lat. : 47.6514 - Long. : 2.9454

Animations :

- ▶ Visites commentées lundi 8 juillet et lundi 5 août (p. 12)
- ▶ Visite théâtralisée dimanche 21 juillet (p.16)
- ▶ Jeu de piste (p.18)
- ▶ Visites guidées proposées par les guides-bénévoles au jour d'ouverture





20 CHAPELLE DE LA TRINITÉ PLUMERGAT

La construction de la chapelle remonte aux XV^e et XVII^e siècles. Le style gothique flamboyant s'exprime dans les décors intérieurs et extérieurs. Les corniches et sablières foisonnent de sculptures végétales, d'animaux et de personnages fantastiques.

> Rue des Trois Clochers • GPS : Lat. : 47.7423 - Long. : 2.9175

Animations :

- ▶ Atelier héraldique mercredi 31 juillet (p.14)
- ▶ Circuit découverte mardi 20 août (p.13)
- ▶ Jeu de piste (p.18)



23 ÉGLISE SAINT-GUIGNER PLUVIGNER

L'église paroissiale de Pluvigner, inscrite Monument Historique, est dédiée à Saint-Guigner, fondateur de la paroisse. Remaniée au XVI^e siècle, cette église en forme de croix latine a connu de nouvelles transformations au cours du XIX^e siècle. Elle était située au cœur d'un ancien complexe religieux composé de deux chapelles, d'un hôpital et d'un cimetière, dont les vestiges subsistent aujourd'hui.

> Place Notre Dame des Orties • GPS : Lat. : 47.7749 - Long. : 3.0106

Animation :

- ▶ Jeu de piste (p.18.)



21 CHAPELLE NOTRE-DAME- DE GORNÉVEC • PLUMERGAT

Cette chapelle du XV^e siècle est tombée en ruine au début du XX^e siècle. Elle est entièrement restaurée dans les années 1990. La charpente présente de nombreux motifs sculptés ainsi que les noms de ses restaurateurs. De beaux vitraux complètent l'ensemble.

> Gornévec • GPS : Lat. : 47.7115 - Long. : 2.9480

Animation :

- ▶ Apéro patrimoine mardi 13 août (p.15)



24 SANCTUAIRE DE SAINTE-ANNE SAINTE-ANNE-D'AURAY

Fondé au XVII^e siècle, ce sanctuaire est le premier lieu de pèlerinage en Bretagne, composé d'une basilique du XIX^e siècle, dont le cloître du XVII^e siècle est classé Monument Historique.

Animations :

- ▶ De nombreux rendez-vous jalonnent les semaines, du 14 juillet au 25 août : visites guidées du site, ateliers du patrimoine, concerts, conférences, expositions.



22 CHAPELLE SAINT-FIACRE PLUVIGNER

Située au cœur du village de Trélécan, la chapelle construite au XV^e siècle a connu différents remaniements au cours des siècles. La chapelle possède deux chœurs séparés par deux arcades reposant sur un pilier gravé de sa date de construction en chiffres romains et caractères gothiques : 1453.

> Trélécan • GPS : Lat : 47.8034 - Long : 3.0614

Animation :

- ▶ Soirée contes jeudi 22 août (p.17)



25 CHAPELLE NOTRE-DAME-DE-LOTIVY SAINT-PIERRE-QUIBERON

Située sur le site d'un ancien prieuré, cette chapelle reconstruite au XIX^e siècle occupe le plus ancien site chrétien de la commune. D'une architecture assez simple, l'édifice abrite de nombreux ex-voto témoins de l'importante dévotion portée à Notre Dame par les gens de mer.

> 11 Place de la Chapelle • GPS : Lat. : 47.5276 - Long. : 3.1440

Animations :

- ▶ Visites commentées lundi 22 juillet et lundi 19 août (p.12)



LES VISITES COMMENTÉES

Au fil du temps et de l'histoire, chapelles et églises se métamorphosent : architecture romane, gothique, Renaissance, classique, contemporaine... À travers nos visites commentées, nous vous proposons une immersion dans plus de 1000 ans d'histoire et d'architecture religieuse.

Toutes les visites commentées ont une durée d'1 heure.

- ▶ **CHAPELLE SAINTE-AVOYE PLUNERET**
 - Lundi 8 juillet à 15 h (visite mixte traduite en LSF)
 - Lundi 5 août à 15 h
- ▶ **ÉGLISE CHARLES-DE-BLOIS AURAY**
 - Mercredi 10 juillet à 10 h 30
 - Mercredi 24 juillet à 10 h 30
 - Mercredi 7 août à 10 h 30
 - Mercredi 21 août à 10 h 30
- ▶ **CHAPELLE DE NOTRE-DAME-DES-SEPT-DOULEURS CRAC'H**
 - Lundi 15 juillet à 15 h
 - Lundi 12 août à 15 h
- ▶ **CHAPELLE NOTRE-DAME-DE-LOTIVY SAINT-PIERRE-QUIBERON**
 - Lundi 22 juillet à 15 h
 - Lundi 19 août à 15 h
- ▶ **ÉGLISE NOTRE-DAME-DE-KERDRO LOCMARIAQUER**
 - Lundi 29 juillet à 15 h
 - Lundi 26 août à 15 h

• 5 € Adulte • 3 € Étudiant, demandeur d'emploi, personne en situation de handicap, RSA • Gratuit moins 13 ans et titulaire de la carte de guide conférencier

RÉSERVATION RECOMMANDÉE dans les offices de tourisme de la Baie de Quiberon
02 44 84 56 56

LES CIRCUITS DÉCOUVERTE

ACCOMPAGNÉ D'UN MÉDIATEUR, PARTEZ À LA DÉCOUVERTE DE PLUSIEURS ÉDIFICES RELIGIEUX, DE LEUR HISTOIRE ET DE LEUR ARCHITECTURE LE TEMPS D'UN APRÈS-MIDI.

RÉSERVATION RECOMMANDÉE dans les offices de tourisme de la Baie de Quiberon
02 44 84 56 56

CIRCUIT DÉCOUVERTE LANDÉVANT - LANDAUL LOCAL-MENDON



Venez découvrir tous les secrets de la chapelle Notre-Dame-de-Locharia à Landévant et ses peintures médiévales, de l'église Sainte-Marie-Madeleine - Saint-Théleau à Landaul et ses sablières, et enfin

de l'église Saint-Goal à Local-Mendon site de l'ancien ermitage du saint du même nom.

▶ **mardi 9 juillet de 14 h à 17 h**

- > Rendez-vous à la chapelle Locharia de Landévant à 14 h
- > Circuit en voiture (co-voiturage encouragé)

CIRCUIT DÉCOUVERTE AURAY - BREC'H



Connaissez-vous déjà l'Église Charles de Blois à Auray et son style art-déco, la chapelle Saint-Quirin à Brec'h et son magnifique retable, la chapelle Notre-Dame-de-la-Route à Brec'h réalisée par l'architecte

vannetais Yves Guillou ? C'est ce que nous vous proposons de découvrir.

▶ **mardi 6 août de 14 h à 17 h**

- > Rendez-vous à l'église Charles-de-Blois à 14 h
- > Circuit en voiture (co-voiturage encouragé)

CIRCUIT DÉCOUVERTE - « MYSTÈRE »

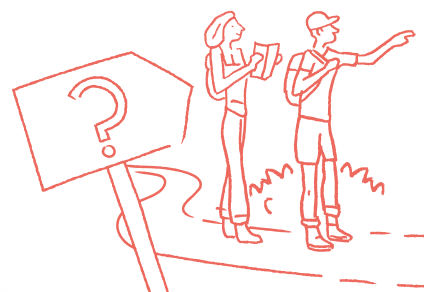
Laissez-vous embarquer pour un voyage dans l'architecture religieuse ! Pour ce circuit découverte, seul le premier point de rendez-vous vous est dévoilé, la suite du programme ne vous sera donnée qu'une fois sur place ! Alors, vous nous suivez ?

▶ **mardi 23 juillet de 14 h à 17 h**

- > Rendez-vous à la chapelle Notre-Dame-des-Fleurs à Plouharnel à 14 h
- > Circuit en voiture (co-voiturage encouragé)

▶ **mardi 20 août de 14 h à 17 h**

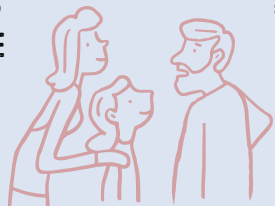
- > Rendez-vous à la chapelle de la Trinité à Plumergat à 14 h
- > Circuit en voiture (co-voiturage encouragé)



• 7 € Adulte • 3 € Étudiant, 13-18 ans, demandeur d'emploi, personne en situation de handicap, RSA • Gratuit moins 13 ans et titulaire de la carte de guide conférencier

LES ATELIERS EN FAMILLE

PENDANT L'ÉTÉ, QUATRE RENDEZ-VOUS CRÉATIFS VOUS SONT PROPOSÉS POUR VOUS AMUSER EN FAMILLE AVEC LE PATRIMOINE DANS LES CHAPELLES !



RÉSERVATION RECOMMANDÉE dans les offices de tourisme de la Baie de Quiberon ou sur place
02 44 84 56 56

ATELIER VITRAIL

VEZ RÉALISER UNE MAQUETTE DE VITRAIL

ET DÉCOUVREZ L'ART DE JOUER AVEC LES COULEURS ET LA LUMIÈRE.

► Mercredi 17 juillet - 15 h - 17 h

Chapelle Saint-Méen à Ploemel

► Mercredi 14 août - 15 h - 17 h

Chapelle Notre-Dame de Locmaria à Landévant



ATELIER HÉRALDIQUE



C'EST QUOI UN BLASON ?

QUELLES COULEURS PEUT-ON UTILISER ? VEZ CRÉER VOS PROPRES ARMOIRIES ET DÉCOUVREZ TOUTES LES RÈGLES DE L'HÉRALDIQUE (SCIENCE DU BLASON).

► Mercredi 31 juillet - 15 h à 17 h

Chapelle de la Trinité à Plumergat

► Mercredi 28 août - 15 h à 17 h

Église Notre-Dame de Kerdro à Locmariaquer

TARIFS : 7 € Adulte • 3 € moins 18 ans, étudiant, demandeur d'emploi, personne en situation de handicap, RSA.

À partir de 7 ans. Les enfants doivent obligatoirement être accompagnés d'un adulte.

LES APÉROS PATRIMOINE



RÉSERVATION RECOMMANDÉE dans les offices de tourisme de la Baie de Quiberon ou sur place
02 44 84 56 56



DANS UNE AMBIANCE CONVIVIALE, NOUS VOUS INVITONS À DÉGUSTER PATRIMOINE ET PRODUITS LOCAUX !

Véritables moments d'échanges, les apéros patrimoine vous permettront de visiter les édifices sous un angle spécifique et vous donneront l'occasion d'appréhender certaines thématiques plus en détail. En compagnie d'un guide ou d'un conférencier, vous serez plongés dans l'histoire et le patrimoine tout en dégustant des gourmandises locales !

► Durée : environ 1h / 1h 30 avec dégustation



► Mardi 16 juillet à partir de 18 h

CHAPELLE NOTRE-DAME-DE-GORNÉVEC PLUMERGAT STÂTUES ET FAÇ-SIMILÉ

Animé par l'Académie de Musique et d'Arts Sacrés de Sainte-Anne-d'Auray, cet apéro patrimoine vous propose de découvrir l'histoire des statues, les questions de protection, de conservation de ces objets et pourquoi Alain Dréan, artiste sculpteur d'Auray, a réalisé des copies de toutes les statues de la chapelle. Ce temps de découverte sera suivi d'une dégustation de produits locaux.



► Mardi 13 août à partir de 18 h

TARIFS : 7 € Adulte • 3 € étudiant, 13-18 ans, demandeur d'emploi, personne en situation de handicap, RSA
Gratuit moins 13 ans et titulaire de la carte de guide conférencier.



LES VISITES THÉÂTRALISÉES

ENVIE DE DÉCOUVRIR L'HISTOIRE DE FAÇON ORIGINALE ?
VOYAGEZ DANS LE TEMPS EN SUIVANT NOS GUIDES TOUT DROIT SORTIS DU PASSÉ.
ET POUR PIMENTER L'EXPÉRIENCE, CES VISITES ONT LIEU AU CRÉPUSCULE !

À LA CHAPELLE SAINTE-AVOYE

PLUNERET

► Dimanche 21 juillet à 21h

À LA CHAPELLE

NOTRE-DAME-DES-FLEURS

PLOUHARNEL

► Dimanche 11 août à 21h



RÉSERVATION
RECOMMANDÉE
dans les offices de tourisme
de la Baie de Quiberon
02 44 84 56 56

• 5 € Adulte • 3 € Étudiant, demandeur d'emploi, personne en situation de handicap, RSA • Gratuit moins 13 ans et titulaire de la carte de guide conférencier

LES SOIRÉES CONTES



BIENVENUE EN BRETAGNE,
PAYS DE CONTES ET LÉGENDES !



PROFITEZ DE QUATRE RENDEZ-VOUS ESTIVAUX
AVEC UNE CONTEUSE OU UN CONTEUR,
ACCOMPAGNÉS PAR UN MUSICIEN.
UNE PLONGÉE DANS LE MONDE
DES « MARVILHOÛ » ET « SORBIENNOÛ »,
DANS L'UNIVERS DE L'IMAGINAIRE
TRADITIONNEL DE BRETAGNE.
UN VOYAGE EXTRAORDINAIRE
À LA RENCONTRE DES KORRIGANS,
DES SIRÈNES, DES VILLES ENGLOUTIES,
DES GÉANTS ET DES DRAGONS VOLANTS.



ENTRÉE LIBRE • Tout public, grands et petits (à partir de 6 ans)
Durée environ 1 h 30

En partenariat
avec Ti Douar Alré



À 18h 30

JEUDI 11 JUILLET

> Chapelle Notre-Dame
de Locmaria à Landévant

JEUDI 25 JUILLET

> Église Notre-Dame de Kerdro
à Locmariaquer

JEUDI 8 AOÛT

> Chapelle Saint-Cado à Belz

JEUDI 22 AOÛT

> Chapelle Saint-Fiacre (Trélécan)
à Pluvigner

LES JEUX DE PISTE

LES CLÉS DU TEMPS

JOUEZ EN FAMILLE À LA RECHERCHE DES CLÉS DU TEMPS!



6 JEUX DE PISTE VOUS FONT DÉCOUVRIR DES SITES HISTORIQUES REMARQUABLES.

Menez l'enquête et devenez explorateurs à la recherche d'un trésor, d'une date oubliée, d'une statue perdue, d'une mystérieuse pierre... Observation, déduction, message à déchiffrer sont autant de défis que vous devrez relever.

Pour petits et grands à partir de 6 ans



TARIFS DES JEUX

> JEUX À L'UNITÉ DISPONIBLES À 1 €

à l'Office de tourisme d'Auray

> POCHETTE DE 6 JEUX DISPONIBLE À 6 €

dans tous les offices de Tourisme de la Baie de Quiberon



NOUVEAU LA CLÉ DE BON SECOURS LANDAUL

Un archiviste a retrouvé le carnet d'un érudit local, qui avait commencé à écrire sur l'église et les chapelles de Landaul. Malheureusement il ne reste de ce carnet que des pages grignotées par des souris. Mène l'enquête et aide-le à reconstituer l'histoire.

Église Sainte-Marie-Madeleine - Saint-Théleau
Durée : 1h à 1h 30 - À partir de 7 ans

JEU ÉGALEMENT EN VENTE À LA MAIRIE ET MÉDIATHÈQUE



JEU DISPONIBLE EN BRETON

LA CLÉ DES VESTIGES PLUVIGNER

Au XX^e siècle, au cœur de Pluvigner, un monument a disparu, mais ses vestiges subsistent. On raconte que sa plus ancienne pierre a été sauvée de la destruction et qu'elle serait cachée. Menez l'enquête et retrouvez la mystérieuse pierre!

Centre ville et Église Saint-Guigner - Durée : 1h 30 - À partir de 8 ans

> Informations et vente du jeu en breton : Ti Douar Alré 06 11 25 07 79

LA CLÉ DE LA STATUE PERDUE SAINTE-ANNE D'AURAY

Enquête autour de la basilique de Sainte-Anne-d'Auray, à la recherche de l'endroit exact où la statue de sainte Anne a été découverte, il y a bien longtemps.

Durée : 1h 30 à 2h - À partir de 7 ans



JEU DISPONIBLE EN ANGLAIS



LA CLÉ DU MESSAGE CODÉ PLUNERET

Deux dates inscrites sur une sablière de la chapelle se sont effacées. Des indices à l'intérieur de la chapelle et le long du sentier côtier révèlent ces dates et l'histoire du lieu.

Chapelle Sainte-Avoye

Durée : 2h à 2h 30 - À partir de 6 ans

LA CLÉ DES ANIMAUX FANTASTIQUES PLUMERGAT

Le seigneur qui a construit la chapelle a caché un trésor dans le village. Les animaux fantastiques de la chapelle délivrent leurs secrets et la cachette du trésor.

Chapelle de la Trinité

Durée : 1h à 1h 30 - À partir de 7 ans



JEU ÉGALEMENT EN VENTE À LA MAIRIE



JEU ÉGALEMENT EN VENTE À LA MÉDIATHÈQUE

LA CLÉ DES CHEVALIERS DU TEMPS PLOEMEL

Au Moyen Âge, la chapelle a appartenu à un grand chevalier. Une immense pierre tombale dans la chapelle le représente. Dans la chapelle et dans le village, des indices permettent de découvrir le prénom de sa princesse...

Chapelle Notre-Dame de Pitié (Locmaria)

Durée : 30 minutes à 1h - À partir de 6 ans

TOUT L'ÉTÉ, LAISSEZ-VOUS TENTER PAR DES BALADES À PIED OU À VÉLO
À TRAVERS LE TERRITOIRE. DE NOMBREUX CHEMINS BALISÉS VOUS PERMETTRONT
D'APPRÉCIER LA NATURE ET LES ÉDIFICES RELIGIEUX !



AURAY : Autour d'Auray (15 km)

Un itinéraire autour de la ville d'Auray et de son riche patrimoine, passant par le Champ-des-Martyrs.

AURAY : La vallée de Tréauray (32 km)

Prolongation du circuit précédent, ce circuit est ponctuée de nombreux édifices religieux.

BREC'H : Les chapelles (25 km)

Un circuit invitant à découvrir les paysages de Brec'h et son riche patrimoine religieux.



BELZ : Circuit Etré Douar ha Mor entre terre et mer (12 km)

Située au cœur de la Ria d'Étel, Belz surprend par la richesse de son patrimoine naturel, architectural et mégalithique. Ce circuit fait la part belle au célèbre village de Saint-Cado, sa chapelle, à la Ria d'Étel et aux mégalithes.

BELZ : Le Tro-Belz (21 km)

Cette boucle permet de découvrir la richesse des paysages de Belz : sentier le long de la Ria, sous-bois, landes. Dolmens et chapelles ponctuent le parcours.

BREC'H : Saint-Dégan (8 km)

Un trajet en vallée de Tréauray, à la découverte de la rivière du Loc'h, de l'écomusée de Saint-Dégan, de la chapelle et de la fontaine Saint-Quirin.

CAMORS : Le chêne Bé-er-Sant (1,75 km)

Un circuit au cœur de la forêt de Floranges pour découvrir le chêne Bé-er-Sant.

CRAC'H : Circuit des chapelles (28 km)

Ce circuit vous permet de découvrir ou redécouvrir les très belles chapelles de la commune. Église Saint-Thuriau, chapelle du Plas-Kaër, chapelle Saint-André de Lomarec, chapelle Saint-Adrien, chapelle Saint-Jean.

PLOEMEL : Au cœur des villages de Ploemel (23 km)

Un circuit ponctué d'édifices ayant traversé les siècles, dont la chapelle Notre-Dame-de-Recouvrance.

PLUMERGAT : Les trois clochers (8 km)

Cette balade vous fera découvrir Plumergat, son bourg aux trois clochers, ses villages et ses chapelles se situant le long de chemins et de routes de campagne.

SAINTE-ANNE-D'AURAY :

À deux pas de chez nous (11,4 km)

Ce trajet sillonne les terres de Sainte-Anne-d'Auray et invite à découvrir ses paysages et ses sites prestigieux.

CRAC'H : Circuit du Plas-Kaër (3,3 km)

La promenade des Crac'hois, depuis des lustres ! (3,3 km, c'est le circuit le plus court en rentrant directement du Plas-Kaër au bourg, mais on peut l'agrémenter en rentrant par Kerveurh, les cheminements sont désormais sécurisés, ce qui fait un circuit de 4,7km).

LANDAUL-LANDÉVANT :

Les bons voisins (12 km)

Au départ de la chapelle Notre-Dame de Locmaria, une randonnée au cœur de la campagne locale.

PLOËMEL : Chapelles et fontaines (12 km)

Ce parcours est ponctué de plusieurs édifices religieux remarquables, nichés au cœur de villages pittoresques.

PLUNERET : L'anse du Têno (9 km)

Une balade longeant la rivière du Bono et passant à proximité de la chapelle Sainte-Avoye.

PLUNERET : Les deux rivières (12 km)

Ce circuit invite à découvrir les paysages des rias, où se dresse la silhouette de la chapelle Sainte-Avoye.

PLUVIGNER : Saint-Trémur (10 km)

Par des chemins longeant rivières et villages, ce circuit donne à voir les patrimoines de la commune de Pluvigner, dont la fontaine de Saint-Guigner.

SAINTE-ANNE-D'AURAY À BREC'H :

Sur les traces du chemin de Compostelle (15,6 km) Circuit non balisé

Suivez les traces du chemin de Compostelle au départ de Sainte-Anne-d'Auray en reliant Brec'h par le village de Saint-Dégan et le Moulin d'Estaing.

Détour d'Art est organisé
par la Communauté de communes
Auray Quiberon Terre Atlantique
et bénéficie du soutien financier
du Conseil régional de Bretagne
et du Conseil départemental du Morbihan.

Merci à tous les acteurs et partenaires qui, par leur engagement et leur soutien permettent au programme Détour d'Art de rayonner, au service du patrimoine et des publics :

- ▶ aux communes participantes : Auray, Belz, Brec'h, Camors, Crac'h, Landaul, Landévant, Locmariaquer, Locoal-Mendon, Ploemel, Plouharnel, Pluneret, Plumergat, Pluvigner, Sainte-Anne-d'Auray et Saint-Pierre-Quiberon
- ▶ au Diocèse de Vannes,
à Messieurs les recteurs
des doyennés d'Auray et Carnac,
- ▶ aux Comités de chapelles,
aux membres et aux bénévoles
accueillant le public au sein
des édifices
- ▶ à l'Office de tourisme de la Baie
de Quiberon
- ▶ à la Maison de Pays Ti Douar Alré
(Pluvigner)
- ▶ à l'Académie de Musique
et d'Arts sacrés (Sainte-Anne-d'Auray)
- ▶ au Sanctuaire de Sainte-Anne-d'Auray

ACCUEIL ET INFORMATION

Office de tourisme intercommunal Baie de Quiberon

02 44 84 56 56

Accueil, renseignements et réservations possibles au sein des Offices de tourisme :
Auray • Erdeven • Etel • La Trinité-sur-Mer • Locmariaquer • Plouharnel
Quiberon • Saint-Pierre Quiberon • Sainte-Anne-d'Auray

Suivez nos actualités sur les réseaux sociaux



et sur www.detourdart.com

